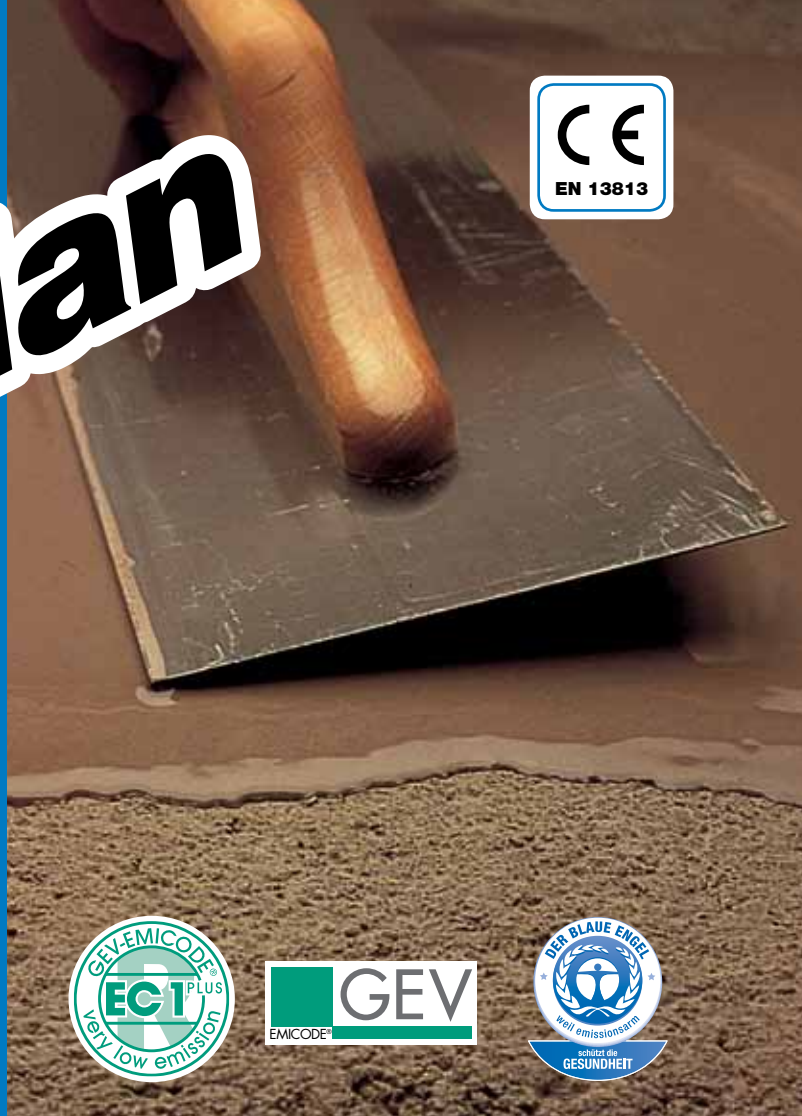




Ultraplan

Lisciatura autolivellante ad indurimento ultrarapido



CLASSIFICAZIONE SECONDO EN 13813

Le lisciature realizzate con **Ultraplan** in accordo alle specifiche riportate nella presente scheda tecnica sono classificate in accordo alla normativa europea EN 13813, CT-C30-F7-A2_{IT}-s1.

CAMPI DI APPLICAZIONE

Ultraplan si usa all'interno per livellare ed eliminare differenze di spessore da 1 a 10 mm di sottofondi nuovi o preesistenti, rendendoli idonei a ricevere ogni tipo di pavimento in locali dove è richiesta un'elevata resistenza ai carichi ed al traffico.

Ultraplan è particolarmente adatto per sopportare il traffico di sedie a rotelle.

Ultraplan può essere utilizzato solo all'interno.

Alcuni esempi di applicazione

- Lisciatura di solette in calcestruzzo e massetti cementizi o a base di **Topcem**, **Mapecem**, **Mapecem Pronto** o **Topcem Pronto**.
- Lisciatura di sottofondi in anidrite.
- Lisciatura di pavimenti riscaldanti.
- Lisciatura di pavimenti esistenti in calcestruzzo, marmette, ceramica, pietre naturali, magnesite.

CARATTERISTICHE TECNICHE

Ultraplan è una polvere di colore grigio-rosato composta da cementi speciali a presa ed idratazione rapide, sabbie silicee di granulometria selezionata, resine ed additivi speciali miscelati secondo una formulazione sviluppata nei laboratori di ricerca MAPEI. **Ultraplan** impastato con acqua dà luogo ad un impasto molto scorrevole, di facile lavorabilità, perfettamente

autolivellante, con alta adesività al sottofondo e rapidissimo asciugamento.

Ultraplan è applicabile con pompa fino a distanze di oltre 100 m.

Ultraplan si applica in spessori fino a 10 mm per ogni singola mano, senza subire alcun ritiro, senza formare crepe e cavilli, fino a raggiungere un'elevatissima resistenza alla compressione, alla flessione, all'impronta e all'abrasione.

Per spessori superiori ai 10 mm (max. 20 mm), si consiglia di aggiungere circa il 30% di sabbia 0/4 mm o ghiaietto 0/8 mm.

È possibile procedere alla posa dei pavimenti su **Ultraplan** dopo ca. 12 ore dalla stesura, indipendentemente dallo spessore.

AVVISI IMPORTANTI

- Non aggiungere altra acqua all'impasto che ha già iniziato la presa.
- Non aggiungere all'impasto calce o cemento o gesso.
- Non utilizzare **Ultraplan** per rasature all'esterno.
- Non utilizzare **Ultraplan** per sottofondi soggetti a continua risalita di umidità.
- Non applicare una mano successiva di **Ultraplan** quando la precedente è completamente asciutta; in tale caso, prima di procedere ad ulteriori rasature, applicare precedentemente un appretto a base di **Primer G** diluito con acqua in misura di 1:3 in volume.
- Non utilizzare **Ultraplan** su superfici di metallo.
- Non utilizzare **Ultraplan** a temperatura inferiore ai +5°C.

Ultraplan

- Non applicare **Ultraplan** in spessore inferiore a 3 mm se si deve posare il parquet.

MODALITÀ DI APPLICAZIONE

Preparazione del sottofondo

I supporti devono essere asciutti, solidi, privi di polvere, parti asportabili, vernici, cere, oli, ruggine e tracce di gesso.

Le superfici a base cementizia non sufficientemente solide devono essere asportate o, dove possibile, consolidate con **Profas**, **Primer EP** o **Primer MF**.

Fessure e crepe nei sottofondi devono essere riparate con **Eporip**. Superfici in calcestruzzo polverose o molto porose devono essere trattate con un'applicazione di **Primer G** (1 volume di **Primer G** con 3 volumi di acqua) o con **Livigum** (1 volume di **Livigum** con 5 volumi di acqua), allo scopo di fissare la polvere ed uniformare l'assorbimento del sottofondo.

Massetti in anidrite possono essere livellati con **Ultraplan** solo previa stesura di una mano di **Primer G**, **Primer EP** o **Mapeprim SP**.

Su superfici di ceramica o pietre naturali applicare una mano di **Mapeprim SP**, previa pulizia con opportuni detergenti e abrasione meccanica. Eseguire la rasatura prima che **Mapeprim SP** sia completamente indurito (deve essere ancora improntabile).

Preparazione dell'impasto

In un recipiente contenente 5,5-6 litri di acqua pulita versare, sotto agitazione, un sacco da kg 23 di **Ultraplan** e mescolare con miscelatore elettrico a basso numero di giri fino ad ottenere un impasto omogeneo, senza grumi ed autolivellante.

Quantitativi maggiori possono essere preparati in mescolatori per malte.

Dopo 2-3 minuti di riposo si deve rimescolare brevemente: l'impasto è pronto per l'uso.

Quando **Ultraplan** deve essere utilizzato per spessori superiori a 10 mm (max. 20 mm) si consiglia l'aggiunta di circa il 40% di sabbia di idonea granulometria, 0/4 o 0/8 mm secondo gli spessori (consultare l'assistenza tecnica MAPEI).

La quantità di **Ultraplan** impastata ogni volta deve essere quella necessaria per essere utilizzata entro 20-30 minuti (alla temperatura di +23°C).

Stesura dell'impasto

Stendere **Ultraplan** in un'unica mano da 1 a 10 mm con una spatola metallica di grande dimensione o con racla, lasciando la spatola leggermente inclinata per ottenere lo spessore desiderato.

Ultraplan può essere applicato anche mediante pompe per intonaci.

Per la sua straordinaria caratteristica di autolivellamento, **Ultraplan** cancella immediatamente le piccole imperfezioni (bave di spatolatura, ecc.).

Qualora sia richiesta una seconda mano è raccomandabile applicarla non appena la prima risulti pedonabile (circa 3 ore a +23°C). La rasatura di **Ultraplan** è idonea a ricevere la posa di pavimenti resilienti, tessili, ceramici e lignei incollati dopo 12 ore a +23°C (questo tempo può variare a seconda dello spessore della lisciatura, della temperatura ed umidità dell'ambiente).

Per la posa del parquet è indispensabile che lo spessore della lisciatura di **Ultraplan**, su sottofondi in calcestruzzo, sia di almeno 3 mm. Controllare, inoltre, il contenuto di umidità con igrometro a carburo o elettrico, tenendo presente che quest'ultimo fornisce valori puramente indicativi.

Pulizia

Ultraplan può essere pulito, finché fresco, dalle mani e dagli attrezzi con acqua.



Applicazione di **Ultraplan** con pompa e successiva raclatura



Stesura con spatola metallica di **Ultraplan** su pavimento esistente in ceramica previa applicazione di **Mapeprim SP**



Particolare dell'applicazione di **Ultraplan** su pavimento in ceramica esistente previa applicazione di **Mapeprim SP**



DATI TECNICI (valori tipici)

Conforme alle norme:

– EN 13813 CT-C30-F7-A2_n-s1
– francesi: rasatura di qualità superiore (P₃)
secondo classement UPEC

DATI IDENTIFICATIVI DEL PRODOTTO

Consistenza:	polvere fine
Colore:	grigio rosato
Massa volumica apparente (kg/m ³):	1300
Residuo solido (%):	100
EMICODE:	EC1 R Plus - a bassissima emissione

DATI APPLICATIVI (a +23°C e 50% U.R.)

Rapporto di miscelazione:	25-26 parti di acqua per 100 parti in peso di Ultraplan
Spessore applicabile per mano:	da 1 a 10 mm
Autolivellamento:	sì
Massa volumica dell'impasto (kg/m ³):	1900
pH dell'impasto:	ca. 12
Temperatura di applicazione:	da +5°C a +35°C
Tempo di lavorabilità:	20-30 minuti
Tempo di presa:	45-60 minuti
Pedonabilità:	3 ore
Tempo di attesa prima dell'incollaggio:	12 ore

PRESTAZIONI FINALI

Resistenza alla compressione (N/mm²): – dopo 1 giorno: – dopo 3 giorni: – dopo 7 giorni: – dopo 28 giorni:	 15,0 19,0 22,0 30,0
Resistenza alla flessione (N/mm²): – dopo 1 giorno: – dopo 3 giorni: – dopo 7 giorni: – dopo 28 giorni:	 3,5 5,5 6,0 8,0
Resistenza all'abrasione Abrasimetro Taber (mola H22-550 g - 200 giri) espressa come perdita in peso: – dopo 7 giorni: – dopo 28 giorni:	 1 g 0,7 g
Durezza Brinell (N/mm²): – dopo 1 giorno: – dopo 3 giorni: – dopo 7 giorni: – dopo 28 giorni:	 60 80 85 110



Abrasion Taber eseguita su Ultraplan (provino di destra) e rasatura convenzionale (provino di sinistra) dopo 200 giri



Esempio di posa di PVC (a intarsio) su lisciatura in Ultraplan - CD 2 - Milano - Italia



Soletta livellata con Ultraplan per messa in opera di pavimenti galleggianti

Ultraplan

CONSUMO

Il consumo di **Ultraplan** è di 1,6 kg/m² per mm di spessore.

CONFEZIONI

Ultraplan è disponibile in sacchi da 23 kg.

IMMAGAZZINAGGIO

Ultraplan, conservato in ambiente asciutto, è stabile per 12 mesi. Una conservazione prolungata di **Ultraplan** può determinare nel tempo un rallentamento della presa senza che, tuttavia, vengano modificate le caratteristiche finali.

Prodotto conforme alle prescrizioni del Reg. (CE) N. 1907/2006 (REACH) - All. XVII, voce 47.

ISTRUZIONI DI SICUREZZA PER LA PREPARAZIONE E LA MESSA IN OPERA

Ultraplan è irritante; contiene cemento che, a contatto con il sudore o altri fluidi del corpo, provoca una reazione alcalina irritante e manifestazioni allergiche in soggetti predisposti. Può causare danni oculari. In caso di contatto con gli occhi o la pelle lavare immediatamente e abbondantemente con acqua e consultare il medico. Si raccomanda di indossare guanti e occhiali protettivi. Per ulteriori e complete informazioni riguardo l'utilizzo sicuro del prodotto si raccomanda di consultare l'ultima versione della Scheda Dati Sicurezza.

PRODOTTO PER USO PROFESSIONALE.

AVVERTENZA

Le informazioni e le prescrizioni sopra riportate, pur corrispondendo alla nostra

migliore esperienza, sono da ritenersi, in ogni caso, puramente indicative e dovranno essere confermate da esaurienti applicazioni pratiche; pertanto, prima di adoperare il prodotto, chi intenda farne uso è tenuto a stabilire se esso sia o meno adatto all'impiego previsto e, comunque, si assume ogni responsabilità che possa derivare dal suo uso.

Fare sempre riferimento all'ultima versione aggiornata della scheda tecnica, disponibile sul sito www.mapei.com



Questo simbolo identifica i prodotti MAPEI a bassissima emissione di sostanze organiche volatili certificati dal GEV (Gemeinschaft Emissionskontrollierte Verlegewerkstoffe, Klebstoffe und Bauprodukte e.V.), associazione per il controllo delle emissioni dei prodotti per pavimentazioni.



"Der Blaue Engel" è un'etichetta ecologica tedesca che identifica prodotti che rispettano l'ambiente, il posatore e l'utilizzatore finale. I prodotti MAPEI che riportano il logo Blaue Engel sono stati testati secondo i criteri definiti dalla normativa tedesca RAL-UZ 113. Rappresentano un vantaggio per l'ambiente e la salute in quanto sono prodotti senza solventi e a bassissima emissione di sostanze organiche volatili.



Il nostro impegno per l'ambiente
I prodotti MAPEI aiutano i progettisti e i contractor a realizzare progetti innovativi certificati LEED. "The Leadership in Energy and Environmental Design", in accordo al U.S. Green Building Council.

Le referenze relative a questo prodotto sono disponibili su richiesta e sul sito www.mapei.it e www.mapei.com

VOCE DI PRODOTTO

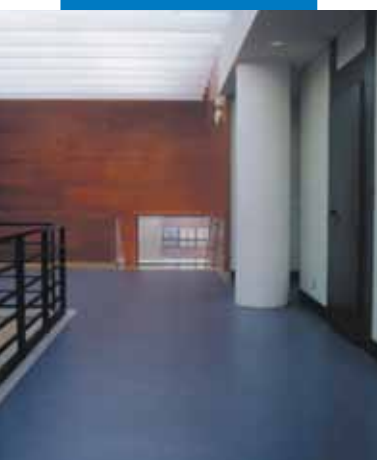
Lisciatura autolivellante per interni di sottofondi cementizi, solette in calcestruzzo, pavimenti in ceramica, marmette, pietre naturali, mediante applicazione di prodotto cementizio autolivellante a presa rapida per spessori da 1 a 10 mm (tipo **Ultraplan** della MAPEI S.p.A.). I supporti dovranno essere puliti, asciutti, sani, compatti ed eventualmente consolidati o primerizzati con idonei prodotti tipo **Primer MF**, **Prosfas**, **Primer G**, **Mapeprim SP**, **Primer EP** della MAPEI S.p.A.

Il materiale livellante dovrà possedere le seguenti caratteristiche peculiari:

Massa volumica dell'impasto (kg/m ³):	1900
pH dell'impasto:	ca. 12
Pedonabilità:	3 ore
Resistenza a compressione (N/mm ²):	30,0 (a 28 gg)
Resistenza a flessione (N/mm ²):	8,0 (a 28 gg)
Resistenza all'abrasione (g)	
Abrasimetro Taber - mola H22 - 550 g - 200 giri:	0,7 (a 28 gg)
Spessore (mm):	1-10 mm
Consumo (kg/m ²):	1,6 (per mm di spessore)



Esempio di posa di legno effettuata su livellatura in **Ultraplan**
- Messagerie Musicali
- Roma - Italia



Esempio di posa di linoleum effettuata su livellatura in **Ultraplan**
- Conservatorio di Monzón - Spagna



IL PARTNER MONDIALE DEI COSTRUTTORI