



WINDOW

design **Beatrice De Sanctis**

MATERIALI:

Corpo scaldante e maniglione in acciaio al carbonio verniciato ultrasottile.

KIT DI FISSAGGIO:

Supporti, valvolino di sfogo, chiave esagonale, tasselli e viti per fissaggio idonei per impiego su pareti compatte o in laterizio forato, istruzioni di montaggio. Il kit è certificato dal TÜV secondo lo standard VDI 6036 - classe 4.

PARTICOLARITA':

Lo scaldasalviette d'arredo Window, dal design esclusivo, è stato progettato coniugando estetica e funzionalità.

E' dotato di un appendice mobile riscaldata, "maniglione", che all'occorrenza può ruotare per essere aperta fungendo così da supporto per scaldare le salviette. L'apertura e la chiusura del maniglione sono ad azione manuale. Window è stato pensato per offrire il massimo comfort di utilizzo differenziando la temperatura del maniglione da quella del corpo.

La temperatura del maniglione è mantenuta più bassa rispetto a quella del corpo del termoarredo per consentirne una presa in sicurezza senza per questo rinunciare alla massima potenza termica fornita dal corpo del termoarredo alle normali temperature di funzionamento dell'impianto di riscaldamento.

KIT VALVOLE FORNITE DI SERIE:

Kit valvola e detentore a squadra e testa termostatica cromata
Raccorderia rame (Ø 12/14/15)
Raccorderia multistrato (Ø 16 x2)

IMBALLO:

Il radiatore viene protetto con busta di polietilene angolari di protezione e scatola di cartone. Istruzioni uso e manutenzione a corredo.

VERNICIATURA:

A polveri epossiepoliestere ecologiche (processo certificato DIN 55900-1,-2). Rese termiche certificate presso i laboratori accreditati secondo la norma EN442.

COLORI:

Radiatori e accessori: colore standard Bianco R01.

Pressione max: 5 bar

Temperatura massima d'esercizio: 110° C

Funzionamento: acqua calda

Connessioni: n° 2 da 1/2" G + n° 3 da 1/8" gas

CERTIFICAZIONI



AWARDS



reddot winner 2022



BICOLOR

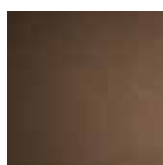
BODY



FRAME



F30
WHITE SAND

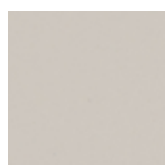


F36
TERRA

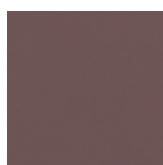
BODY



FRAME



T20
WHITE GREY

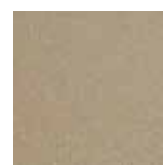


T17
ACAI MATT

BODY



FRAME



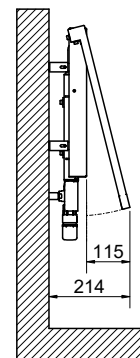
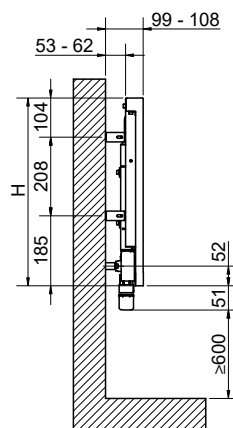
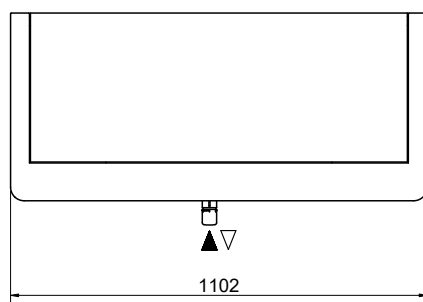
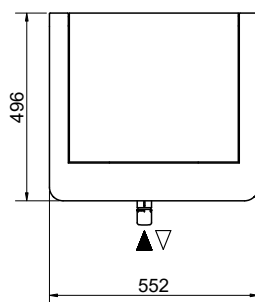
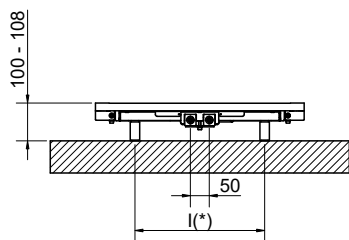
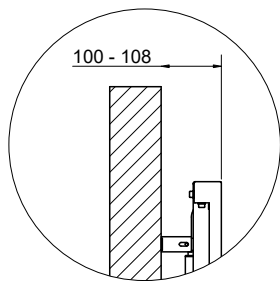
F25
QUARTZ DUST



F23
SPARKLING GREY

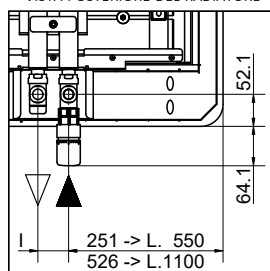
Abbinamenti di colore disponibili.

CORDIVARI
DESIGN



Per un regolare funzionamento del radiatore occorre predisporre la mandata a sinistra.

Dettaglio connessioni
VISTA POSTERIORE DEL RADIATORE



WINDOW

Codice	Altezza		Larghezza	Interasse	Peso a vuoto	Superficie	Contenuto d'acqua	Potenza termica		Esponente n
	H [mm]	L [mm]						Watt	Watt	
								$\Delta t = 50^{\circ}\text{C}$	$\Delta t = 30^{\circ}\text{C}$	
3551426102001	495	550	50	14,1	0,6	1,4	258	147	1,10347	
3551426102002		1100	50	22,4	1,15	2,6	519	285	1,17159	

I codici riportati in tabella si riferiscono al colore BIANCO R01.

WINDOW BICOLOR

Codice	Colore		Altezza	Larghezza	Interasse	Peso a vuoto	Superficie	Contenuto d'acqua	Potenza termica		Esp. n
	BODY	FRAME							H [mm]	L [mm]	
									$\Delta t = 50^{\circ}\text{C}$	$\Delta t = 30^{\circ}\text{C}$	
3551426102003	F30	F36	495	550	50	14,1	0,6	1,4	258	147	1,10347
3551426102006				1100	50	22,4	1,15	2,6	519	285	1,17159
3551426102004	T20	T17	495	550	50	14,1	0,6	1,4	258	147	1,10347
3551426102007				1100	50	22,4	1,15	2,6	519	285	1,17159
3551426102005	F25	F23	495	550	50	14,1	0,6	1,4	258	147	1,10347
3551426102008				1100	50	22,4	1,15	2,6	519	285	1,17159

Per Δt diversi da 50 utilizzare la seguente formula: resa ricercata = resa termica a Δt 50 x $(\Delta t \text{ desiderato}/50)^n$