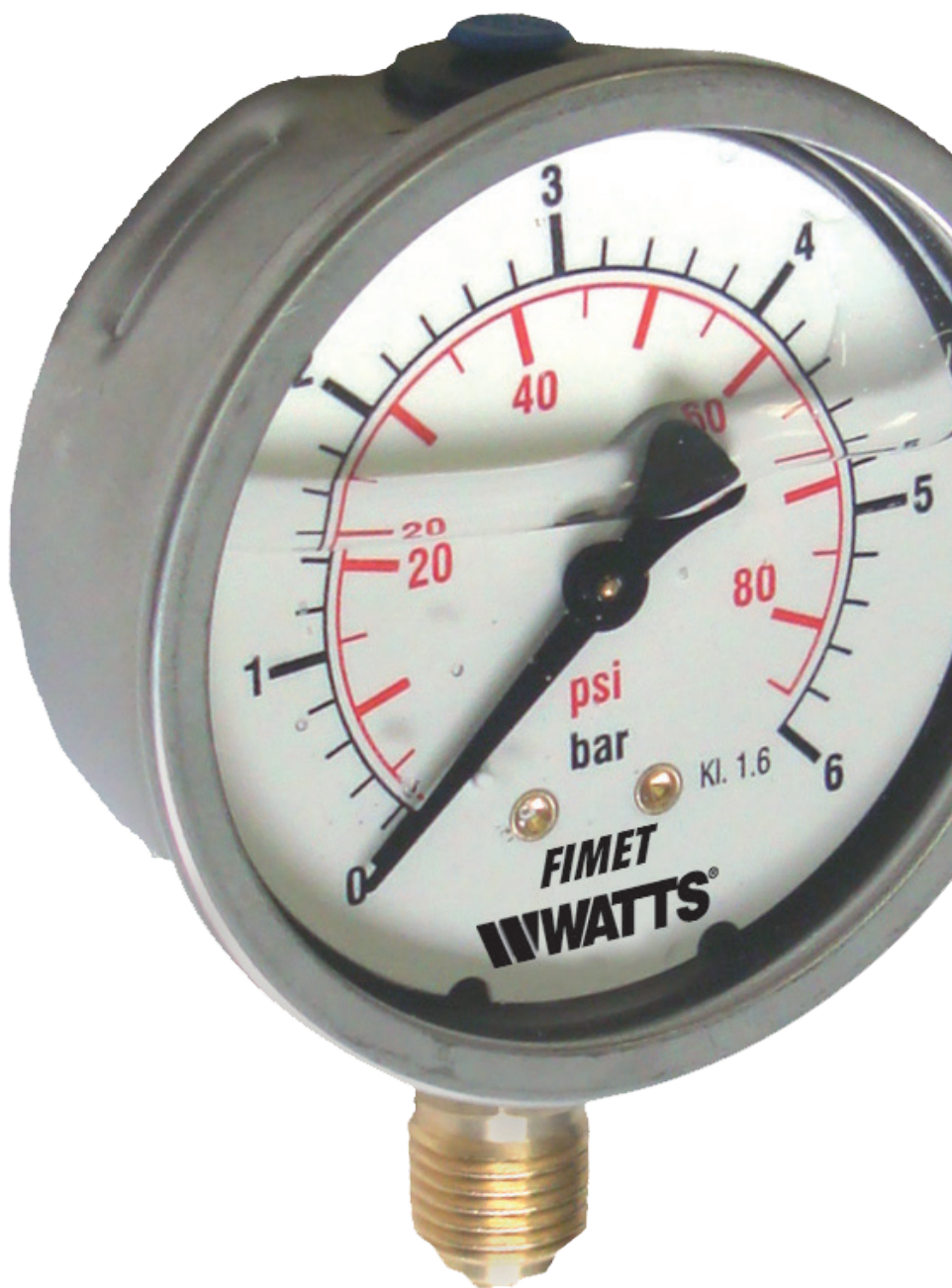


MG1-INOX

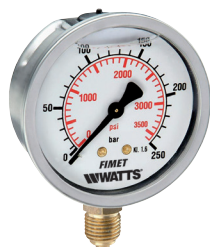
Manometri a molla tubolare Bourdon

Technical Data Sheet



Descrizione

Glicerina cassa inox attacco radiale. Per industria pneumatica, gas e liquidi non viscosi, non aggressivi e che non cristallizzano.



MG1-INOX 50

Manometri DN50.

Codice	Scala	Attacco	Opzioni*	Imballo/conf	Min.ord.
	0-2.5 bar/psi	G1/4B		50/50	100
PZ7M2504DJ00	0-4 bar/psi	G1/4B	D	50/50	100
PZ7M2506DJ00	0-6 bar/psi	G1/4B	D	50/50	100
PZ7M2510DJ01	0-10 bar/psi	G1/4B	D	50/50	100
PZ7M2512DJ00	0-12 bar/psi	G1/4B	D	50/50	100
PZ7M2516DJ01	0-16 bar/psi	G1/4B	D	50/50	100
PZ7M2520DJ00	0-20 bar/psi	G1/4B	D	50/50	100
PZ7M2525DJ01	0-25 bar/psi	G1/4B	D	50/50	100
PZ7M2540DJ00	0-40 bar/psi	G1/4B		50/50	100
	0-60 bar/psi	G1/4B		50/50	100
PZ7M2648DJ00	0-100 bar/psi	G1/4B	D	50/50	100
	0-160 bar/psi	G1/4B		50/50	100
PZ7M2660DJ00	0-250 bar/psi	G1/4B	D	50/50	100
	0-315 bar/psi	G1/4B		50/50	100
	0-400 bar/psi	G1/4B		50/50	100
	0-600 bar/psi	G1/4B		50/50	100

MG1-INOX 63

Manometri DN63.



Codice	Scala	Attacco	Opzioni*	Imballo/conf	Min.ord.
	-76-0 cm Hg	G1/4B		100/100	100
PE309914LF	-1/0 bar/in Hg	G1/4B	D+LF	100/100	10
PE3401DJ00	-1/0.6 bar/psi	G1/4B	D	100/100	100
PE3502DJ00	-1+1.5 bar/in hg	G1/4B	D	100/100	100
PE3504BJ01	-1+3 bar	G1/4B		100/100	100
PE308722	-1+5 bar	G1/4B		100/100	100
PE3510DJ04	-1+9 bar	G1/4B		100/100	100
	-1+15 bar	G1/4B		100/100	100
PE340114LF	0-1 bar/psi	G1/4B	D+LF	100/100	10
PE340214LF	0-1.6 bar/psi	G1/4B	D+LF	100/100	100
PE350314LF	0-2.5 bar/psi	G1/4B	D+LF	100/100	10
PE350414LF	0-4 bar/psi	G1/4B	D+LF	100/100	10
PE350614LF	0-6 bar/psi	G1/4B	D+LF	100/100	10
PE351014LF	0-10 bar/psi	G1/4B	D+LF	100/100	10
PE351214LF	0-12 bar/psi	G1/4B	D+LF	100/100	10
PE351614LF	0-16 bar/psi	G1/4B	D+LF	100/100	10
PE352014LF	0-20 bar/psi	G1/4B	D+LF	100/100	10
PE352514LF	0-25 bar/psi	G1/4B	D+LF	100/100	10
PE354014LF	0-40 bar/psi	G1/4B	D+LF	100/100	10
PE364414LF	0-60 bar/psi	G1/4B	D+LF	100/100	10
PE364814LF	0-100 bar/psi	G1/4B	D+LF	100/100	10
PE365414LF	0-160 bar/psi	G1/4B	D+LF	100/100	10
PE366014LF	0-250 bar/psi	G1/4B	D+LF	100/100	10
PE366214LF	0-315 bar/psi	G1/4B	D+LF	100/100	10
PE366614LF	0-400 bar/psi	G1/4B	D+LF	100/100	10
PE367014LF	0-600 bar/psi	G1/4B	D+LF	100/100	10



MG1-INOX 100

Manometri DN100.

Codice	Scala	Attacco	Opzioni*	Imballo/conf	Min.ord.
	-76-0 cm Hg	G1/2B		1/30	30
PE509916LF	-1/0 bar/in Hg	G1/2B	D+LF	1/30	1
PE5402BL01	-1/0.6 bar	G1/2B		1/30	30
PE5403DL00	-1+1.5 bar/in hg	G1/2B	D	1/30	30
PE5404DL00	-1+3 bar	G1/2B	D	1/30	30
PE5406DL00	-1+5 bar	G1/2B	D+LF	1/30	30
	-1+9 bar	G1/2B		1/30	30
PE5416BL00	-1+15 bar	G1/2B		1/30	30
PE540116LF	0-1 bar/psi	G1/2B	D+LF	1/30	30
PE540216	0-1.6 bar/psi	G1/2B	D	1/30	30
PE550316LF	0-2.5 bar/psi	G1/2B	D+LF	1/30	1
PE550416LF	0-4 bar/psi	G1/2B	D+LF	1/30	1
PE550616LF	0-6 bar/psi	G1/2B	D+LF	1/30	1
PE551016LF	0-10 bar/psi	G1/2B	D+LF	1/30	1
PE551216LF	0-12 bar/psi	G1/2B	D+LF	1/30	1
PE551616LF	0-16 bar/psi	G1/2B	D+LF	1/30	1
PE552016LF	0-20 bar/psi	G1/2B	D+LF	1/30	30
PE552516LF	0-25 bar/psi	G1/2B	D+LF	1/30	1
PE554016LF	0-40 bar/psi	G1/2B	D+LF	1/30	1
PE564416LF	0-60 bar/psi	G1/2B	D+LF	1/30	1
PE564816LF	0-100 bar/psi	G1/2B	D+LF	1/30	1
PE565416LF	0-160 bar/psi	G1/2B	D+LF	1/30	1
PE566016LF	0-250 bar/psi	G1/2B	D+LF	1/30	1
PE566216LF	0-315 bar/psi	G1/2B	D+LF	1/30	30
PE566616LF	0-400 bar/psi	G1/2B	D+LF	1/30	1
PE567016LF	0-600 bar/psi	G1/2B	D+LF	1/30	1

*Opzioni incluse

D = Doppia scala bar/psi (nero/rosso)
 LF = Logo Finmet Watts sul quadrante

Personalizzazioni soggette a lotto minimo

Personalizzazioni	Modello
Z - Foro di passaggio 0.5 mm per scale < 40 bar	MG1-INOX 63/100
Z0 - Foro di passaggio 3 mm per scale ≥ 40 bar	MG1-INOX 63/100
RN - Riempimento nullo per temperature ambientali tra -40° +60° C	MG1-INOX 63/100
VC - Trasparente, resistente sostanze chimiche	MG1-INOX 63
Quadranti personalizzati, altre scale e attacchi a richiesta	MG1-INOX 50/63/100

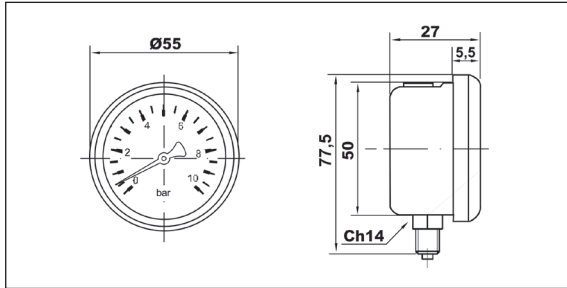
Caratteristiche

Materiali	MG1-INOX 50	MG1-INOX 63	MG1-INOX 100
Cassa + anello	Acciaio inox AISI 304 antiscoppio	Acciaio inox AISI 304 antiscoppio	Acciaio inox AISI 304 antiscoppio
Trasparente	Policarbonato	Vedril PMMA	Vedril PMMA
Quadrante	Alluminio bianco	Alluminio bianco	Alluminio bianco
Indice	Plastica nera	Plastica nera	Plastica nera
Attacco	Lega di rame lato quadro 14 mm	Lega di rame lato quadro 14 mm	Lega di rame lato quadro 21 mm
Elemento manometrico	Molla Bourdon in lega di rame, saldatura in lega di stagno ≤ 60 bar molla C, > 60 bar molla a ricciolo saldatura in lega Sn-Ag	Molla Bourdon in lega di rame, saldatura in lega di stagno ≤ 60 bar molla C, > 60 bar molla a ricciolo saldatura in lega Sn-Ag	Molla Bourdon in lega di rame, saldatura in lega di stagno ≤ 60 bar molla C, > 60 bar molla a ricciolo saldatura in lega Sn-Ag
Movimento	Lega di rame	Lega di rame	Lega di rame
Fluido antivibrante	Glicerolo 99.5%	Glicerolo 99.5%	Glicerolo 99.5%

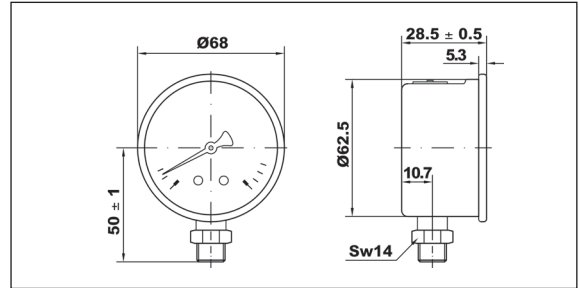
Caratteristiche tecniche	
Norme di riferimento	EN 837-1
Pressione d'esercizio	Statica: 75% del valore di fondo scala Fluttuante: 60% del valore di fondo scala Per brevi periodi: fino al valore di fondo scala
Limiti di temperatura	Ambiente: -20 ... +60°C Fluido: +60°C massimo Stoccaggio: -20 ... +60°C
Deriva termica	±0,04%/1Kelvin dello scostamento dalla temperatura di riferimento (+20°C)
Classe di precisione: MG1-INOX 50 MG1-INOX 63 MG1-INOX 100	cl. 2.5 cl. 1.6 cl. 1.6
Grado di protezione	IP 65 per EN 60 529 / IEC 529
Peso individuale: MG1-INOX 50 MG1-INOX 63 MG1-INOX 100	0.130 kg 0.206 kg 0.526 kg

Dimensioni d'ingombro (mm)

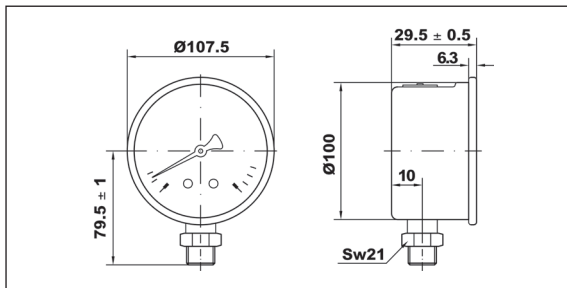
MG1-INOX 50



MG1-INOX 63



MG1-INOX 100



Testo di capitolato

Manometri a molla tubolare Bourdon **Serie MG1-INOX**, marca Watts, per industria pneumatica, gas e liquidi non viscosi, non aggressivi e che non cristallizzano. **Cassa in inox** a bagno di glicerina DN 50-63-100 mm, **attacco radiale**. Campo di misura da vuoto -1/0 ad alta pressione fino a 600 bar. Limiti di temperatura fluido +60°C. Classe di Precisione 1.6.

Conforme a norma EN 837-1



Le descrizioni e le fotografie contenute nel presente documento si intendono fornite a semplice titolo informativo e non impegnativo. Watts Industries si riserva il diritto di apportare, senza alcun preavviso, qualsiasi modifica tecnica ed estetica ai propri prodotti. Attenzione: tutte le condizioni di vendita e i contratti sono espressamente subordinati all'accettazione da parte dell'acquirente dei termini e delle condizioni Watts pubblicate sul sito www.wattswater.eu Sin d'ora Watts si oppone a qualsiasi condizione diversa o integrativa rispetto ai propri termini, contenuta in qualsivoglia comunicazione da parte dell'acquirente senonché espressamente firmata da un rappresentante WATTS.



Watts Industries Italia S.r.l.

Via Brenno, 21 • 20853 Biassono (MB) • Italy
Tel. +39 039 4986.1 • Fax +39 039 4986.222
infowattsitatia@wattswater.com • www.watts.com