

Filtri gas / Gas filters



Caratteristiche principali

I filtri della serie 706.. sono idonei ad essere utilizzati per i gas delle famiglie 1, 2 e 3, gas neutri non aggressivi e per l'aria.

Main features

The filter 706.. series are suitable for gases of families 1, 2 and 3, other neutral gaseous media and air.



giuliani anello

DATI TECNICI

Attacchi filettati : Rp UNI-ISO 7/1
Pressione max. di esercizio : 0,5 bar
Grado di filtrazione : ≤ 50 µm
Temperatura d'impiego : -10°C +80°C
Resistenza meccanica : .. secondo EN13611 (gruppo 1)

Materiali : corpo in alluminio; coperchio in acciaio zincato; elemento filtrante in Viledon P15/500S omologato secondo le norme DIN EN779, di lunga durata e con notevole assorbimento di polvere; gabbietta del filtro in materiale sintetico; o-ring coperchio in NBR.

Combustibili : gas delle tre famiglie: gas manufatturati (gas città); gas naturali (gruppo H - metano); gas di petrolio liquefatto (gpl); gas non aggressivi.

TUTTE LE OPERAZIONI DI INSTALLAZIONE E MANUTENZIONE, DEVONO ESSERE ESEGUITE ESCLUSIVAMENTE DA PERSONALE QUALIFICATO.



Omologazione UNI-EN 126

Omologazioni per altri paesi disponibili.

TECHNICAL SPECIFICATIONS

Threaded connections : Rp UNI-ISO 7/1
Maximun inlet pressure : 0,5 bar
Filtration degree : ≤ 50 µm
Working temperature : -10°C +80°C
Mechanical strength : .. according to EN 13611 (group 1)

Materials : body in aluminium; cover in galvanized steel; filter element with long-life Viledon P15/500S panels with remarkable dust absorption in according to DIN EN779 specifications; cage for filters in synthetic material; NBR cover o-ring.

Fuels : gas of the following groups: manufactured gases (town gas); natural gases (group H - methane); liquid petrol gas (lpg); non aggressive gases.

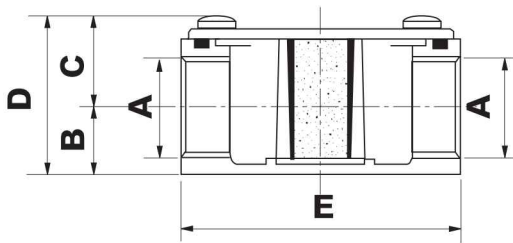
ALL INSTALLATION AND MAINTENANCE OPERATIONS MUST BE CARRIED OUT SOLELY BY QUALIFIED PERSONNEL.



UNI-EN 126 approved

Other countries homologations available.

Dimensioni d'ingombro/Overall dimensions



| Tipo/Type | A | B | C | D | E |
|-----------|---------|----|----|----|----|
| 70609 | Rp 1/2" | 17 | 22 | 39 | 70 |
| 70608 | Rp 3/4" | 17 | 22 | 39 | 70 |

Tipo/Type 70609 - 70608



Diagramma portate - Perdite di carico/Diagram of flow rates - Pressure drops

