

APm / AP

Elettropompe periferiche *Peripheral pumps*

Applicazione

- Possono essere utilizzate per trasferire acqua pulita o liquidi chimicamente non aggressivi. Sono adatte per l'uso domestico, sistemi automatici di irrigazione, per orti e giardini, sistemi di condizionamento e refrigerazione, in vari campi industriali.

Application

- It can be used to transfer clean water or other liquids similar to water in physical and chemical properties. It is suitable for small living water supply, automatic water sprinkler system, small air conditioner system or supporting equipment etc.

POMPA

- Corpo pompa in ghisa, sottoposto a trattamento in cataforesi (riduce la formazione di ruggine evitando il blocco dell'elettropompa)
- Girante in bronzo con palette radiali
- Albero AISI 304
- Temperatura massima del liquido: +60°C
- Altezza di aspirazione manometrica fino a: 8mt

PUMP

- Cast iron pump body, support under special anti-rust treatment.
- Brass impeller with evenly arranged radial vanes.
- AISI 304 shaft.
- Max. liquid temperature: +60° C
- Max. Suct: 8 m

MOTORE

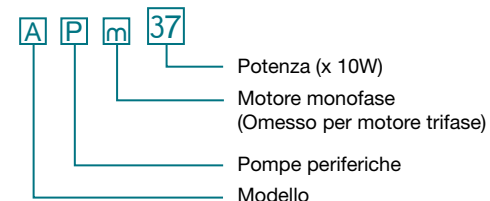
- Motore con protezione termica, inserita nell'avvolgimento
- Isolamento: classe F
- Classe di protezione: IP 44
- Temperatura ambiente massima: +40°C

MOTOR

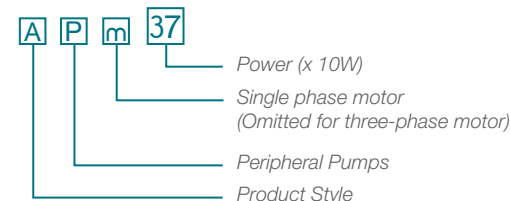
- Motor with copper winding
- Phase motor with built-in thermal protective device (auto protection & reset)
- Insulation class: F
- Protection class: IP44
- Max. ambient temperature: +40° C



Codici identificativi

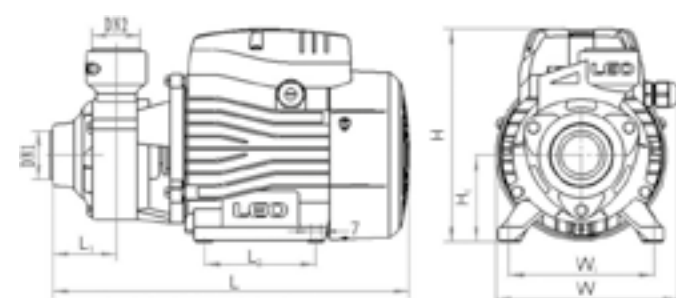


Identification Codes



Dati tecnici | Technical Data

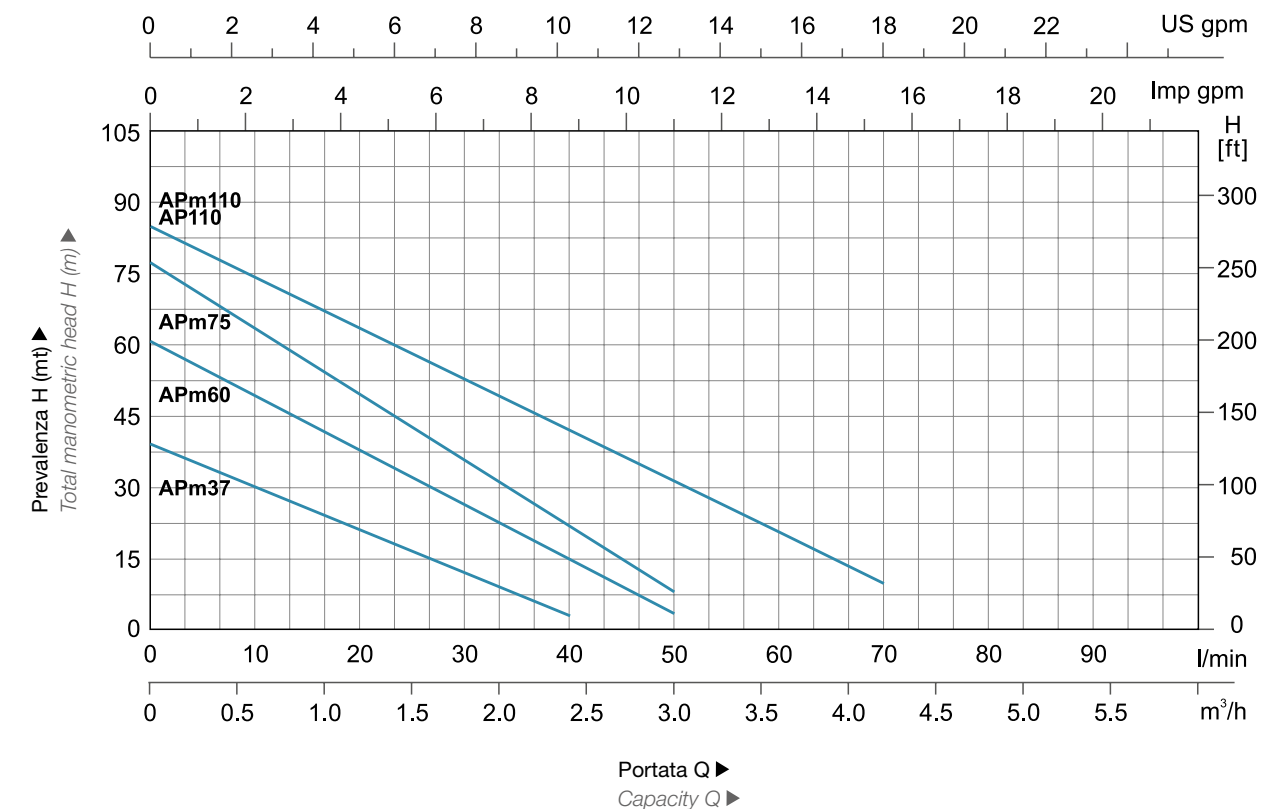
Modello Model	Potenza Power	Qm³/h	0	0.3	0.6	0.9	1.2	1.5	1.8	2.1	2.4	3.0	3.6	4.2	Codice Code	€ cad € each	
Monofase Single Phase	kW	HP	QL/min	0	5	10	15	20	25	30	35	40	50	60			
APm37	0.37	0.5	H (mt)	40	35	30	25	20	15	10	5	2			10APM37	76,00	
APm60	0.6	0.8		60	55	50	40	35	30	25	20	10	3		10APM60	132,00	
APm75	0.75	1.0		75	70	60	50	45	35	28	22	15	5		10APM75	148,00	
APm110	1.1	1.5		85	80	75	65	60	55	50	45	40	30	18	10	10APM110	226,00
Trifase Three Phase																	
AP110	1.1	1.5	H (mt)	85	80	75	65	60	55	50	45	40	30	18	10	10AP110	226,00



Dimensioni | Dimension

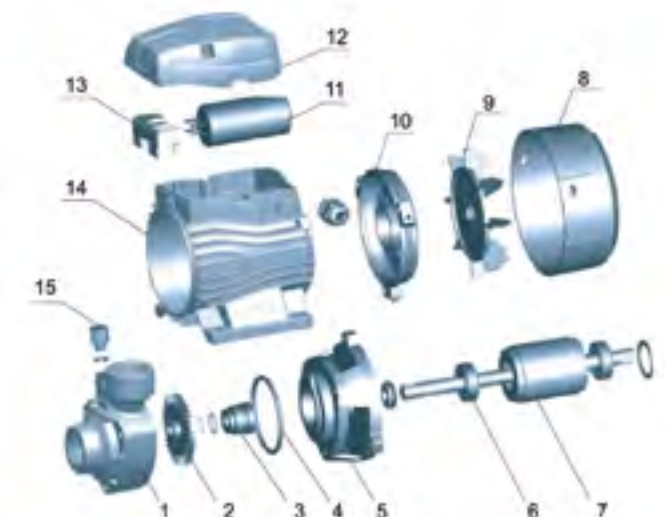
Modello Model	DN1	DN2	L (mm)	W (mm)	H (mm)	L ₁ (mm)	L ₂ (mm)	W ₁ (mm)	H ₁ (mm)
APm37	1"	1"	260	132	155	46.5	80	100	63
APm60	1"	1"	282	147	183	51	90	112	71
APm75	1"	1"	300	147	183	54.5	90	112	71
APm110	1"	1"	336	165	210	56	100	125	86
AP110	1"	1"	336	165	210	56	100	125	86

Diagramma prestazioni Hydraulic Performance Curve



Descrizione componenti | Materials Table

Pos. Pos.	Part. Part.
1	Corpo pompa Pump body
2	Girante Impeller
3	Tenuta meccanica Mechanical seal
4	O-ring O-ring
5	Supporto motore Support
6	Cuscinetto Bearing
7	Albero motore Rotor
8	Copriventola Fan cover
9	Ventola Fan
10	Scudo motore End plate
11	Condensatore Capacitor
12	Copri morsetteria Capacitor box
13	Morsetteria Terminal board
14	Cassa motore con statore avvolto Stator
15	Tappo addeciamento Filling plug



Dimensioni imballo | Package information

Modello Model	GW (Kg)	L (mm)	W (mm)	H (mm)
APm37	5.5	283	158	174
APm60	9.0	325	185	210
APm75	10.5	345	180	210
APm110	15.9	360	210	250
AP110	15.9	360	210	250

