



**MAPEI**

# Silancolor AC Pittura

**Pittura acril-silossanica  
per esterni e interni**



**IDROREPELENTE**

**ALTA RESISTENZA AGLI UV**

## **CAMPI DI APPLICAZIONE**

Pitturazione di tutte le superfici vecchie, nuove o già verniciate, dove si vuole conferire al supporto idrorepellenza, buona permeabilità al vapore, protezione durevole nel tempo sia dagli aggressivi ambientali che dalle radiazioni solari, unito ad un piacevole effetto estetico liscio opaco ed uniforme.

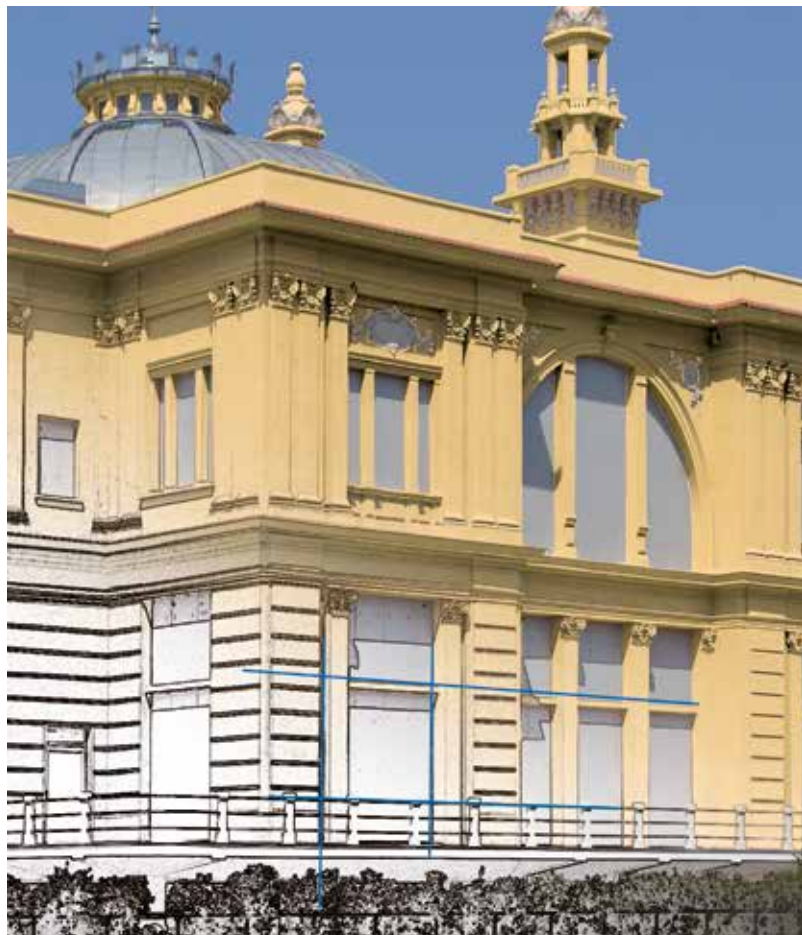
## **Alcuni esempi di applicazione**

- Verniciatura di tutti gli intonaci a base cementizia o calce sia nuovi ben stagionati che vecchi purché coesi ben aderiti e non sfarinanti.
- Verniciatura su vecchie pitture, vecchi rivestimenti plastici o minerali ben aderenti al supporto.
- Verniciatura su vecchi rivestimenti plastici o minerali applicati al di sopra di sistemi di isolamento termico a cappotto purché ben aderenti al supporto e privi di crepe, fessurazioni o cavillature.

## **CARATTERISTICHE TECNICHE**

**Silancolor AC Pittura** è una pittura murale acril-silossanica per esterno ed interno in dispersione acquosa che unisce i vantaggi delle pitture minerali a base di resine silossaniche con quelli delle pitture sintetiche. Grazie alla sua particolare formulazione conferisce al supporto una buona idrorepellenza e permeabilità al vapore unita ad un'ottima protezione dai raggi UV grazie all'elevata qualità della resina acrilica impiegata nella sua formulazione.

**Silancolor AC Pittura** resiste a tutte le condizioni climatiche, non teme l'aggressione dello smog, della salsedine e dei raggi solari conferendo al supporto una protezione durevole nel tempo.



DATI TECNICI (valori tipici)	
<b>DATI IDENTIFICATIVI DEL PRODOTTO</b>	
<b>Consistenza:</b>	liquido pastoso
<b>Colore:</b>	bianco, cartella colori MAPEI o tinte ottenibili con sistema di colorazione automatico <b>ColorMap®</b>
<b>Residuo secco (EN ISO 3251) (%):</b>	ca 66
<b>Massa volumica (EN ISO 2811-1) (g/cm<sup>3</sup>):</b>	ca 1,55
<b>DATI APPLICATIVI</b>	
<b>Rapporto di diluizione:</b>	10-15% di acqua
<b>Tempo di attesa tra una mano e l'altra:</b>	minimo 24 ore in condizioni normali di umidità e temperatura, e comunque a strato sottostante completamente asciutto
<b>Temperatura di applicazione:</b>	da +5°C a +35°C
<b>Consumo (kg/m<sup>2</sup>):</b>	0,3-0,4 (in 2 mani)
<b>PRESTAZIONI FINALI</b>	
<b>Contenuto di VOC nel prodotto pronto all'uso, colore bianco (Direttiva Europea 2004/42/CE) (g/l):</b>	≤ 5
<b>Contenuto di VOC nel prodotto pronto all'uso, colorato (Direttiva Europea 2004/42/CE) (g/l):</b>	≤ 28
<b>Variazione colore dopo 1.000 ore di esposizione al Weather-Ometer di diversi colori ΔE medio (ASTM G 155 ciclo 1):</b>	< 1,5
<b>Fattore di resistenza alla diffusione del vapore μ (EN ISO 7783):</b>	1.400
<b>Resistenza al passaggio del vapore relativo a 0,1 mm di spessore secco S<sub>D</sub> (EN ISO 7783) (m):</b>	0,14
<b>Fattore di assorbimento d'acqua per capillarità W (EN 1062-3) [kg/(m<sup>2</sup>·h<sup>0,5</sup>):</b>	0,15

**Silancolor AC Pittura** aderisce su tutti i tipi di intonaci e su vecchie pitture ben aderite. **Silancolor AC Pittura** è adatto anche per applicazione in interno su gesso o vecchie pitture purché ben aderite non sfarinanti previa applicazione di **Silancolor Primer** o **Silancolor Base Coat**.

**Silancolor AC Pittura** conferisce al supporto un gradevole aspetto estetico liscio, uniforme, opaco ed è disponibile in un'ampia gamma di colori ottenibili col sistema di colorazione automatico **ColorMap®**.

#### AVVISI IMPORTANTI

- Non applicare **Silancolor AC Pittura** in caso di pioggia imminente o in giornate ventose.
- Non applicare **Silancolor AC Pittura** con temperatura inferiore a +5°C o superiore a +35°C (in ogni caso su supporto asciutto e non con sole battente).
- Non applicare **Silancolor AC Pittura** con umidità superiore all'85%.
- Non applicare **Silancolor AC Pittura** su intonaci deumidificanti.
- Vedi cap. "Istruzioni di sicurezza per la preparazione e la messa in opera".

#### MODALITÀ DI APPLICAZIONE

##### Preparazione del sottofondo

Le superfici nuove da trattare o gli eventuali rappezzi con malte da ripristino devono essere stagionati, perfettamente puliti, coesi ed asciutti.

Eliminare completamente eventuali tracce di oli o grassi presenti sulla superficie e le parti poco aderenti.

Sigillare eventuali fessure e riparare le parti degradate.

Chiudere le porosità e livellare eventuali irregolarità del sottofondo.

Applicare **Silancolor Primer** o **Silancolor Base Coat** e, a distanza di 12-24 ore, procedere con l'applicazione di **Silancolor AC Pittura**.

##### Preparazione del prodotto

Diluire **Silancolor AC Pittura** con 10%-15% di acqua facendo attenzione ad omogeneizzare a fondo il prodotto, ed aiutandosi, se possibile, con un trapano a basso numero di giri.

Per la preparazione di quantitativi parziali si raccomanda di mescolare bene **Silancolor AC Pittura** tal quale prima di eseguire il prelievo dalla confezione originale.

##### Applicazione del prodotto

**Silancolor AC Pittura** si applica con le tecniche convenzionali a pennello, rullo o spruzzo misto aria su **Silancolor Primer** o **Silancolor Base Coat** asciutto.

Il ciclo di protezione prevede l'applicazione di almeno due mani di **Silancolor AC Pittura** a distanza di 24 ore una dall'altra in condizioni normali di umidità e temperatura e comunque a strato sottostante completamente asciutto.

#### Pulizia

Pennelli, rulli e le attrezzature usate durante l'applicazione si puliscono prima dell'essiccamento di **Silancolor AC Pittura** con acqua.

#### CONSUMO

Il consumo è fortemente influenzato dall'assorbimento e rugosità del supporto, dal tipo di colore scelto e dall'attrezzo utilizzato per l'applicazione. In condizioni normali i consumi sono indicativamente di 0,3-0,4 kg/m<sup>2</sup> (riferiti a due mani di prodotto).

#### CONFEZIONI

**Silancolor AC Pittura** viene fornito in fustini di plastica da 20 kg.

#### IMMAGAZZINAGGIO

24 mesi se stoccato in luogo asciutto, lontano da fonti di calore, ad una temperatura compresa tra +5°C e +30°C. Teme il gelo.

#### ISTRUZIONI DI SICUREZZA PER LA PREPARAZIONE E LA MESSA IN OPERA

**Silancolor AC Pittura** non è pericoloso ai sensi delle attuali normative sulla classificazione delle miscele. Si raccomanda di indossare guanti e occhiali protettivi e di utilizzare le consuete precauzioni da tenersi per la manipolazione dei prodotti chimici. Nel caso l'applicazione avvenga in ambienti chiusi, provvedere ad aerare adeguatamente il locale.

Per ulteriori e complete informazioni riguardo l'utilizzo sicuro del prodotto si raccomanda di consultare l'ultima versione della Scheda Dati Sicurezza.

PRODOTTO PER USO PROFESSIONALE.

#### AVVERTENZA

*Le informazioni e le prescrizioni sopra riportate, pur corrispondendo alla nostra migliore esperienza, sono da ritenersi, in ogni caso, puramente indicative e dovranno essere confermate da esaurienti applicazioni pratiche; pertanto, prima di adoperare il prodotto, chi intenda farne uso è tenuto a stabilire se esso sia o meno adatto all'impiego previsto e, comunque, si assume ogni responsabilità che possa derivare dal suo uso.*

**Fare sempre riferimento all'ultima versione aggiornata della scheda tecnica, disponibile sul sito [www.mapei.com](http://www.mapei.com)**



**Le referenze relative a questo prodotto sono disponibili su richiesta e sul sito [www.mapei.it](http://www.mapei.it) e [www.mapei.com](http://www.mapei.com)**



## VOCE DI PRODOTTO

Verniciatura di intonaci, intonaci verniciati o superfici cementizie in genere anche già verniciate, mediante applicazione di una pittura acril-silossanica in dispersione acquosa, pigmenti e cariche selezionate (tipo **Silancolor AC Pittura** della MAPEI S.p.A.). L'applicazione dovrà avvenire in almeno due strati tramite pennello, rullo o spruzzo misto aria previa applicazione del relativo primer (tipo **Silancolor Primer** o **Silancolor Base Coat** della MAPEI S.p.A.). La finitura dovrà avere le seguenti caratteristiche:

Colore:	a scelta della D.L. o secondo cartella colori del produttore
Consistenza:	liquido pastoso
Residuo secco (EN ISO 3251) (%):	ca 66
Massa volumica (EN ISO 2811-1) (g/cm <sup>3</sup> ):	ca 1,55
Variazione colore dopo 1.000 ore di esposizione al Weather-Ometer di diversi colori, ΔE medio (ASTM G 155 ciclo 1):	< 1,5
Fattore resistenza alla diffusione del vapore μ (EN ISO 7783):	1.400
Resistenza al passaggio del vapore relativo a 0,1 mm di spessore secco S <sub>D</sub> (EN ISO 7783) (m):	0,14
Fattore di assorbimento di acqua per capillarità, W (EN 1062-3) [kg/(m <sup>2</sup> ·h <sup>0,5</sup> )]:	0,15