

Fugolastic

**Additivo liquido
polimerico per
Keracolor FF,
Keracolor GG e
Keracolor SF**

CAMPI DI APPLICAZIONE

Fugolastic si usa, in sostituzione dell'acqua, per impastare le malte cementizie **Keracolor FF**, **Keracolor GG** e **Keracolor SF**, al fine di migliorarne l'adesione e la resistenza meccanica e diminuirne la porosità e l'assorbimento.

Il sistema è classificato CG2, malta cementizia per fughe migliorate secondo EN 13888.

Alcuni esempi di applicazione

- Stuccatura di fughe di facciate esterne, balconi, terrazze e piscine.
- Stuccatura di pavimenti soggetti a traffico intenso e qualora si prevedano sollecitazioni particolari delle fughe.
- Rifacimento di stuccature vecchie danneggiate o male eseguite tra piastrelle ceramiche.
- Stuccatura di pavimenti e rivestimenti su sottofondi particolarmente flessibili (legno, compensato, ecc.).
- Stuccatura di rivestimenti in mosaico ceramico o vetroso.
- Stuccatura di pavimenti e rivestimenti soggetti a frequenti lavaggi, anche con getti di vapore (spogliatoi di palestre e piscine, mense, ecc.).
- Stuccatura di pavimenti in cotto o altri tipi di piastrelle da levigare in opera.



Fugolastic



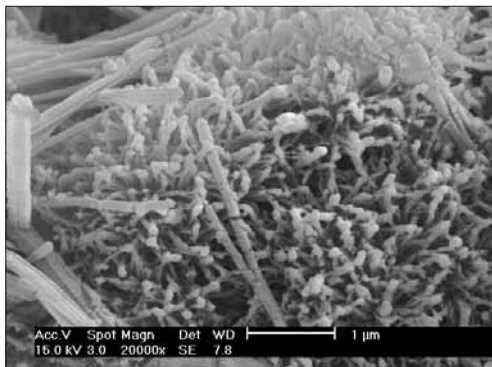
Stuccatura di pavimento esterno in Klinker con Keracolor GG impastato con Fugolastic



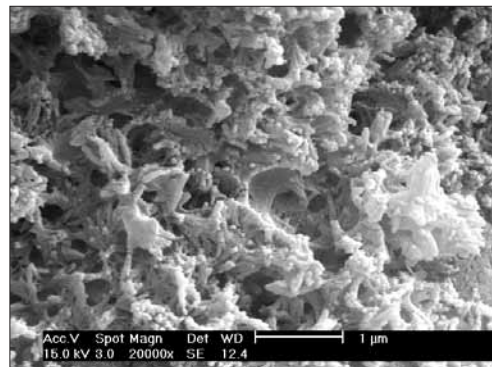
Stuccatura di mosaico vetroso con Keracolor FF impastato con Fugolastic



Pavimento di cotto levigato in opera fugato con Keracolor GG impastato con Fugolastic



Microfotografia della matrice cementizia ottenuta mescolando Keracolor con acqua



Microfotografia della matrice cementizia ottenuta mescolando Keracolor e Fugolastic. Notare la struttura molto più compatta per la presenza di polimero negli interstizi

CARATTERISTICHE TECNICHE

Fugolastic è una dispersione acquosa di polimeri sintetici che, miscelato con prodotti a base di cemento per il riempimento di fughe tra piastrelle ceramiche (**Keracolor FF**, **Keracolor GG** o **Keracolor SF**), impartisce loro le seguenti proprietà:

- Miglior compattezza e maggiore resistenza all'abrasione.
- Idratazione ottimale del legante cementizio e migliore aderenza sui bordi delle piastrelle.
- Minore porosità (confrontando le foto al microscopio elettronico di una stuccatura realizzata con **Keracolor** miscelato con acqua ed una con **Fugolastic**, si osserva che nella seconda i cristalli aghiformi del cemento sono ricoperti da polimero) ed assorbimento, con conseguente migliore facilità di pulizia delle fughe.

Fugolastic può essere miscelato con **Keracolor** di ogni colore, senza alterarne minimamente le tinte, anzi fissandole permanentemente.

AVVISI IMPORTANTI

- Non aggiungere mai acqua all'impasto di **Keracolor FF**, **Keracolor GG** o **Keracolor SF** preparato con **Fugolastic**.
- Non usare impasti troppo fluidi per evitare affioramenti di **Fugolastic** o di colore.
- Non adoperare **Fugolastic** nell'impasto di **Keracolor FF**, **Keracolor GG** o **Keracolor SF** per la stuccatura di pavimenti in cotto o superfici porose o rugose. Per la stuccatura di gres porcellanato levigato eseguire una prova preliminare per verificare la pulibilità.
- L'impasto di **Keracolor FF**, **Keracolor GG** o **Keracolor SF** con **Fugolastic** non può essere utilizzato per giunti di dilatazione elastici e comunque soggetti a movimento.

MODALITÀ DI APPLICAZIONE

Agitare brevemente **Fugolastic** prima dell'uso, quindi versarne la quantità prevista in un recipiente pulito ed aggiungere **Keracolor FF**, **Keracolor GG** o **Keracolor SF**.

Usare 28-30 parti in peso di **Fugolastic** per 100 parti in peso di **Keracolor FF**, 18-20 parti in peso di **Fugolastic** per 100 parti in peso di **Keracolor GG** o 33-34 parti in peso di **Fugolastic** per 100 parti in peso di **Keracolor SF**.

Le istruzioni sulla preparazione delle fughe e dell'impasto e sull'applicazione e finitura di **Keracolor FF**, **Keracolor GG** e **Keracolor SF** vengono riportate sulle relative schede tecniche.

PEDONABILITÀ

I pavimenti sono pedonabili dopo ca. 24 ore.

MESSA IN ESERCIZIO

Le superfici possono essere messe in esercizio dopo 7-10 giorni.

Dopo 7-10 giorni dalla stuccatura possono essere anche riempite le vasche e le piscine.

Pulizia

Gli attrezzi ed i recipienti si lavano con acqua abbondante finché **Keracolor FF**, **Keracolor GG** o **Keracolor SF** è ancora fresco.

CONSUMO

Il consumo di **Fugolastic** dipende dal consumo di **Keracolor FF**, **Keracolor GG** o **Keracolor SF** previsto (vedi i relativi bollettini tecnici).

CONFEZIONI

Taniche in plastica da kg 25-10-5.

Flaconi in plastica da 1 kg in confezioni da 12 pezzi.

IMMAGAZZINAGGIO

Fugolastic conservato in ambienti asciutti,

DATI TECNICI (valori tipici)

Conforme alla norma:

– europea EN 13888 come CG2
– americana ANSI A 118.6

DATI IDENTIFICATIVI DEL PRODOTTO

Consistenza:	liquido fluido
Colore:	bianco a riflessi verdastri
Massa volumica (g/cm³):	1,0
pH:	8,1
Viscosità Brookfield (mPa·s):	15
Residuo solido (%):	10
Conservazione:	24 mesi negli imballi originali. Proteggere dal gelo
Classificazione di pericolo secondo Direttiva 1999/45/CE:	nessuna. Prima dell'uso consultare il paragrafo "Istruzioni di sicurezza per la preparazione e la messa in opera" e le informazioni riportate sulla confezione e sulla Scheda di Sicurezza
Voce doganale:	3903 90 00

DATI APPLICATIVI a +23°C e 50% U.R.

Impastato con:	Keracolor FF	Keracolor GG	Keracolor SF
Rapporto dell'impasto:	28-30 : 100	18-20 : 100	33-35 : 100
Consistenza dell'impasto:	pasta fluida	pasta fluida	pasta fluida
Massa volumica dell'impasto (kg/m³):	1.900-2.000	1.900-2.000	1.880
pH dell'impasto:	circa 12	circa 12	circa 12
Durata dell'impasto:	circa 2 ore		
Temperatura di applicazione:	da +5°C a +35°C		
Tempo di presa per la finitura:	10-20 minuti		
Pedonabilità:	24 ore		
Messa in esercizio:	7-10 giorni		

PRESTAZIONI FINALI

Resistenza alla flessione dopo 28 gg (N/mm²) (EN 12808-3):
 Resistenza alla compressione dopo 28 gg (N/mm²) (EN 12808-3):
 Resistenza alla flessione dopo cicli gelo-disgelo (N/mm²) (EN 12808-3):
 Resistenza alla compressione dopo cicli gelo-disgelo (N/mm²) (EN 12808-3):
 Resistenza all'abrasione (N/mm²) (EN 12808-2):
 Ritiri (mm/m) (EN 12808-4):
 Assorbimento di acqua dopo 30' (g) (EN 12808-5):
 Assorbimento di acqua dopo 240' (g) (EN 12808-5):

Conforme
alla norma europea
EN 13888
come CG2

Resistenza agli alcali:	ottima
Resistenza agli oli:	ottima (scarsa agli oli vegetali)
Resistenza ai solventi:	ottima
Resistenza agli acidi:	buona se pH > 3
Temperatura di esercizio:	da -30°C a +80°C

Fugolastic

nell'imballo originale, ha un tempo di conservazione di almeno 24 mesi. Proteggere **Fugolastic** dal gelo durante il trasporto e l'immagazzinaggio.

ISTRUZIONI DI SICUREZZA PER LA PREPARAZIONE E LA MESSA IN OPERA

Fugolastic non è pericoloso ai sensi delle attuali normative sulla classificazione dei preparati. Si raccomanda di indossare guanti e occhiali protettivi e di utilizzare le consuete precauzioni per la manipolazione dei prodotti chimici.

Scheda di Sicurezza disponibile su richiesta per gli utilizzatori professionali.

PRODOTTO PER PROFESSIONISTI.

AVVERTENZA

Le indicazioni e le prescrizioni sopra riportate, pur corrispondendo alla nostra migliore esperienza, sono da ritenersi in ogni caso puramente indicative e dovranno essere confermate da esaurienti applicazioni pratiche; pertanto, prima di adoperare il prodotto, chi intende farne uso è tenuto a stabilire se esso sia o meno adatto all'impiego previsto, e comunque si assume ogni responsabilità che possa derivare dal suo uso.

VOCI DI CAPITOLATO

Stuccatura di fughe, mediante applicazione di malta cementizia migliorata (tipo **Keracolor FF**, **Keracolor GG** o **Keracolor SF** della MAPEI S.p.A.), impastata con speciale lattice a base di resine sintetiche (tipo **Fugolastic** della MAPEI S.p.A.), classificata come CG2 secondo EN 13888, con elevata resistenza all'abrasione e assorbimento di acqua ridotto.

Le referenze relative a questo prodotto sono disponibili su richiesta e sul sito Mapei www.mapei.it e www.mapei.com



IL PARTNER MONDIALE DEI COSTRUTTORI