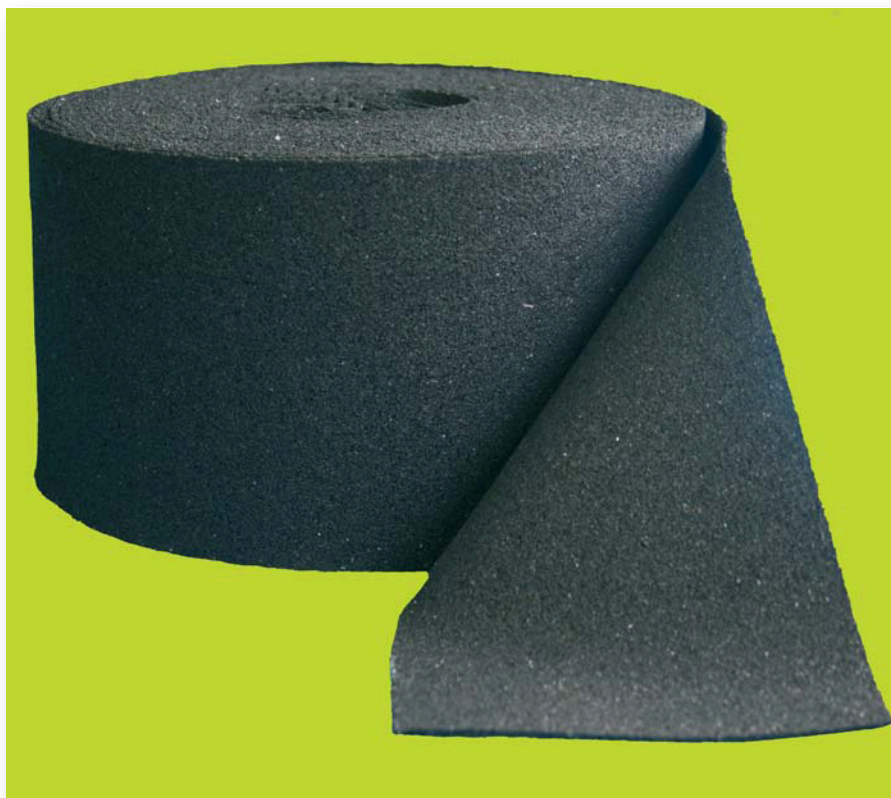


WALL - BAND



WALL- BAND È LA FASCIA TAGLIA MURO IN GOMMA VULCANIZZATA AD ALTA DENSITÀ, ACCESSORIO FONDAMENTALE PER L'ISOLAMENTO ACUSTICO DELLE STRUTTURE VERTICALI E ORIZZONTALI

CARATTERISTICHE FISICHE

- Materiale: agglomerati di granuli di gomma vulcanizzata
- Densità: 780 kg/m³



MATERIALE

Wall-band è realizzato mediante l'agglomerazione di microgranuli di gomma vulcanizzata ad alta densità (780 kg/m³). L'elevata elasticità e la resistenza alla compressione rendono Wall-Band la fascia desolidarizzante per eccellenza. È l'accessorio indispensabile per l'ottenimento di elevati valori di isolamento acustico al calpestio e di isolamento acustico delle pareti.

DIMENSIONI STANDARD

Prodotto in rotoli

Larghezza:

cm 10, 12, 15, 20, 30, ecc

Spessore: mm 3, 4, 5

Altri spessori a richiesta

Tolleranze dimensionali a norma DIN 7715 Parte 2.

COMPORTAMENTO AL FUOCO

Normalmente infiammabile

CAMPI DI APPLICAZIONE

Wall-Band si applica sotto le pareti verticali, in continuità con l'isolante sottomassetto, al fine di separare completamente le strutture verticali ed orizzontali ed evitare la creazione di ponti acustici ed ottimizzare l'isolamento al calpestio e l'isolamento acustico aereo delle tramezzature di divisione tra alloggi.

MESSA IN OPERA

Wall-Band viene posato direttamente sul solaio grezzo sotto la tramezzatura.