

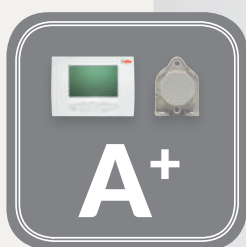


ACCUMULO



**DUAL-TECH® R2KA**  
**CONDENSAZIONE AD ACCUMULO**  
24 - 28 - 34 kW 8 - 20 LITRI

DUAL-TECH®



**60**  
**ANNI**  
1959/2019



★★★★ 92/42/CEE / IP X4D

## DUAL-TECH® R2KA

ALTE PRESTAZIONI CON ACCUMULI RIDOTTI

8 - 20 LITRI

SCAMBIATORE IN ACCIAIO INOX  
AD AMPI PASSAGGI BREVETTATO COMBI-TECH®  
CON SANITARIO INTEGRATO

MIXER AD ALTA SILENZIOSITÀ

- **Modulazione 1:9**
- **Detrazione fiscale 65%**
- **Condensa in sanitario**
- **Brevetto esclusivo**
- **Classe A+ abbinato a comando remoto evoluto e sonda**

VALVOLA CLAPET INTEGRATA  
PER INTUBAMENTO IN CANNA  
FUMARIA SINGOLA E IN CASCATA  
UNI 7129 /3: 2015

VENTILATORE AD ALTA PREVALENZA

CIRCOLATORE MODULANTE AD  
ALTA EFFICIENZA

VASO D'ESPANSIONE SANITARIO INTEGRATO

BOILER IN  
ACCIAIO INOX

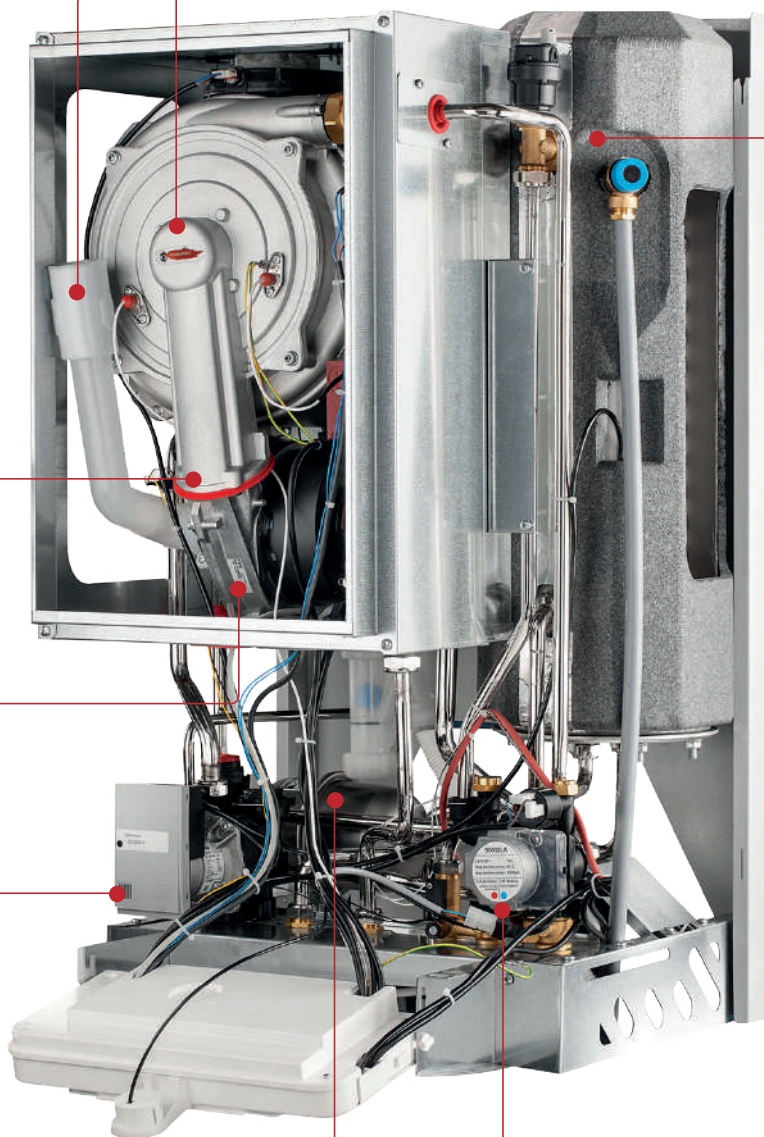


BOILER  
20 LITRI



BOILER  
8 LITRI

VALVOLA DEVIATRICE  
DI TIPO ROTATIVO

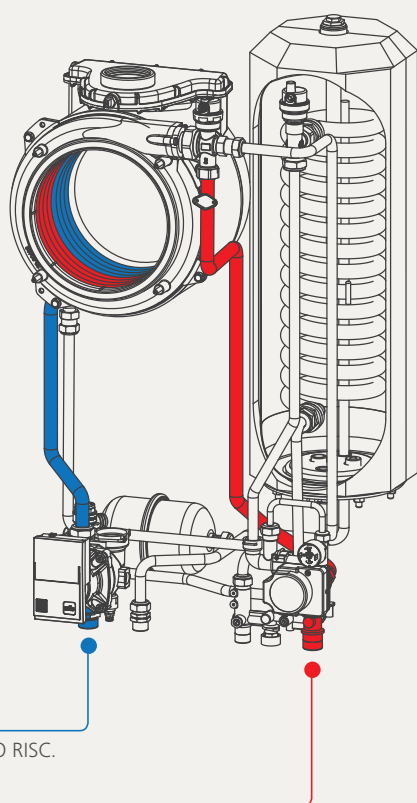


## SISTEMA BREVETTATO DUAL-TECH® L'ACCUMULO SECONDO RADIANT

### DUAL-TECH®

Unendo **COMBI-TECH®**, il nostro scambiatore "made in Radiant" e **DUOPASS®**, il nostro sistema ad accumulo brevettato, abbiamo ottenuto un sistema innovativo, **DUAL-TECH®**. Il sistema brevettato **DUAL-TECH®** sfrutta un ingegnoso sistema per preriscaldare l'acqua di rete prima di immetterla nel boiler, tale da garantire un ripristino immediato dell'acqua calda prelevata. Questo brevetto permette alla caldaia di lavorare con temperature di andata e di ritorno più basse, migliorando l'efficienza generale.

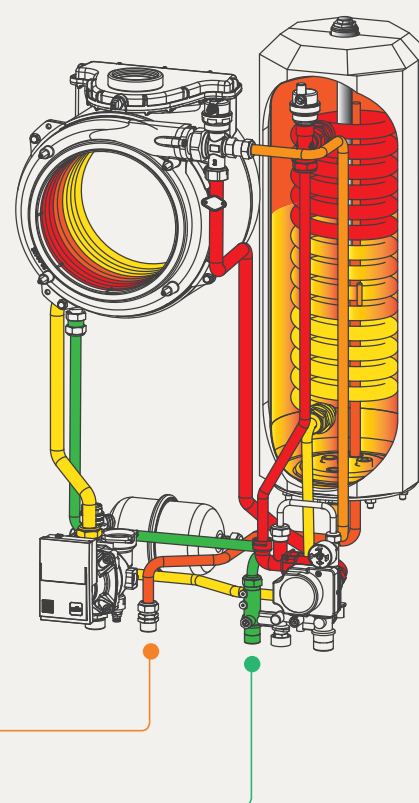
#### FUNZIONAMENTO IN RISCALDAMENTO



RITORNO IMPIANTO RISC.

MANDATA IMPIANTO RISC.

#### FUNZIONAMENTO IN SANITARIO



PRELIEVO ACS

ENTRATA FREDDA SANITARIO

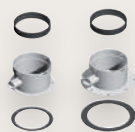
## DUAL-TECH® R2KA

### ACCUMULO A CONDENSAZIONE

24 - 28 - 34 kW 8 - 20 LITRI

DATI TECNICI		R2KA 24/8	R2KA 24/20	R2KA 28/20	R2KA 34/20
PORTATA TERMICA NOMINALE	kW	23,5	23,5	27	34
PORTATA TERMICA NOMINALE MINIMA	kW	2,9	2,9	3,7	4,1
RENDIMENTI					
RENDIMENTO AL 100% PN - 30/50°C	%	105,5	105,5	105,8	106,4
DATI COMBUSTIONE					
CLASSE NOX	classe	6	6	6	6
MARCATURA RENDIMENTO ENERGETICO (DIRETTIVA 92/42/CEE)	n° stelle	4	4	4	4
CIRCUITO SANITARIO					
TEMPERATURA REGOLABILE SANITARIO	°C	35-60	35-60	35-60	35-60
PRESSIONE MAX. CIRCUITO SANITARIO	bar	6	6	6	6
PRESSIONE MIN. CIRCUITO SANITARIO	bar	0,5	0,5	0,5	0,5
PORTATA SPECIFICA IN SERVIZIO CONTINUO - ΔT 30°C	litri/10min	122,5	135	152	185
DIMENSIONI					
LARGHEZZA X PROFONDITÀ X ALTEZZA	mm	450 x 350 x 785	490 x 500 x 900	490 x 500 x 900	490 x 500 x 900
PESO LORDO	Kg	46	61	63	67
RACCORDI FUMARI					
SCARICO FUMI COASSIALE ORIZZONTALE	Ø mm	60/100	60/100	60/100	80/125
MASSIMA LUNGHEZZA DI SCARICO	m	10	10	6	10
SCARICO FUMI SDOPPIATO ORIZZONTALE	Ø mm	80/80	80/80	80/80	80/80
MASSIMA LUNGHEZZA DI SCARICO	m	60	60	60	60
ALIMENTAZIONE ELETTRICA					
VOLTAGGIO-FREQUENZA	V/Hz	230 - 50	230 - 50	230 - 50	230 - 50
MASSIMO CONSUMO ELETTRICO	W/h	78	78	78	78
GRADO DI ISOLAMENTO ELETTRICO	IP	IPX4D	IPX4D	IPX4D	IPX4D

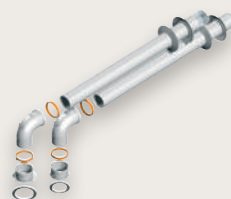
#### FUMISTERIA CONSIGLIATA



**KIT PARTENZA Sdoppiato**  
orizzontale Ø 80



**KIT K COASSIALE**  
orizzontale Ø 60/100



**KIT H Sdoppiato**  
orizzontale Ø 80/80